

EN SMART BOG

QUICK
CAR
FIX 

QUICK **CAR FIX** - ET **SMART** KONCEPT

Hos Crashpoint og Elkjærgruppen, hvor vi er i fuld gang med at udbygge vores Quick Car Fix forretning, har vi 100% fokus på, hvordan vi kan udvikle vores SMART-koncept til at blive et stærkt og besparende alternativ for vores kunder.

SMART er under konstant udvikling, og der findes ikke entydige konklusioner på, hvilke skader der kan løses med SMART, og hvilke der ikke kan.

For at gøre det nemt, har vi lavet denne bog. Her kan du få et klart billede af, hvilke typer skader vi løser i vores SMART-koncept – og hvilke vi ikke gør.

Vi fortæller også om sikkerhed, kvalitet og rejsen som Quick Car Fix-kunde hos os.

God fornøjelse!

Venlig hilsen





INDHOLDSFORTEGNELSE

Hvad er SMART?	6
Quick Car Fix – vi kan meget, men ikke alt.	7
1 - 2 - 3 ...og herefter kører vi i Port 2.	8
Det her er SMART (eksempler på Quick Car Fix-skader)	9
Hvad med kvaliteten når nu det er "Quick"?	20
Ejertidsgaranti på reparationer.	20
Hvad med sikkerheden?	21
Det er ikke tilfældigt, at vores logo er grønt	22
Det her er ikke SMART (skader der skal løses konventionelt)	23
Money-back-garanti	29
Vores kunderejse	30

**Det er SMART at spare penge.
Og det er endnu mere SMART,
hvis man samtidig kan være grønnere,
og ovenikøbet give kunderne gode oplevelser!**



QUICK CAR FIX 



HVAD ER SMART?

Small Medium Area Repair Technique

SMART-reparation er en moderne metode til udbedring af små til mellemstore skader på bilen – hurtigt, effektivt og ofte uden behov for udskiftning af dele.

Metoden dækker over flere teknikker og anvendes typisk ved små buler, ridser, stenslag, og lakskader.

Reparationerne udføres med specialværktøj og teknikker, der minimerer behovet for at adskille bilen eller omlakere større områder.



EKSEMPLER PÅ ARBEJDSOMRÅDER

- Opretning af mindre buler
- **Spotlakering** – målrettet lakreparation af mindre områder uden at omlakere hele paneler
- **Plastreparation** – udbedring af skader på kofangere og plastdele

SMART-teknikken er både tidsbesparende og økonomisk fordelagtig.

QUICK CAR FIX

- vi kan meget, men ikke alt

Det er svært at opstille helt klare og firkantede regler for, hvordan der skelnes mellem skader som kan løses med SMART, og skader der skal løses konventionelt. Der vil altid være skader, som ligger i zonen mellem de to reparationsformer.

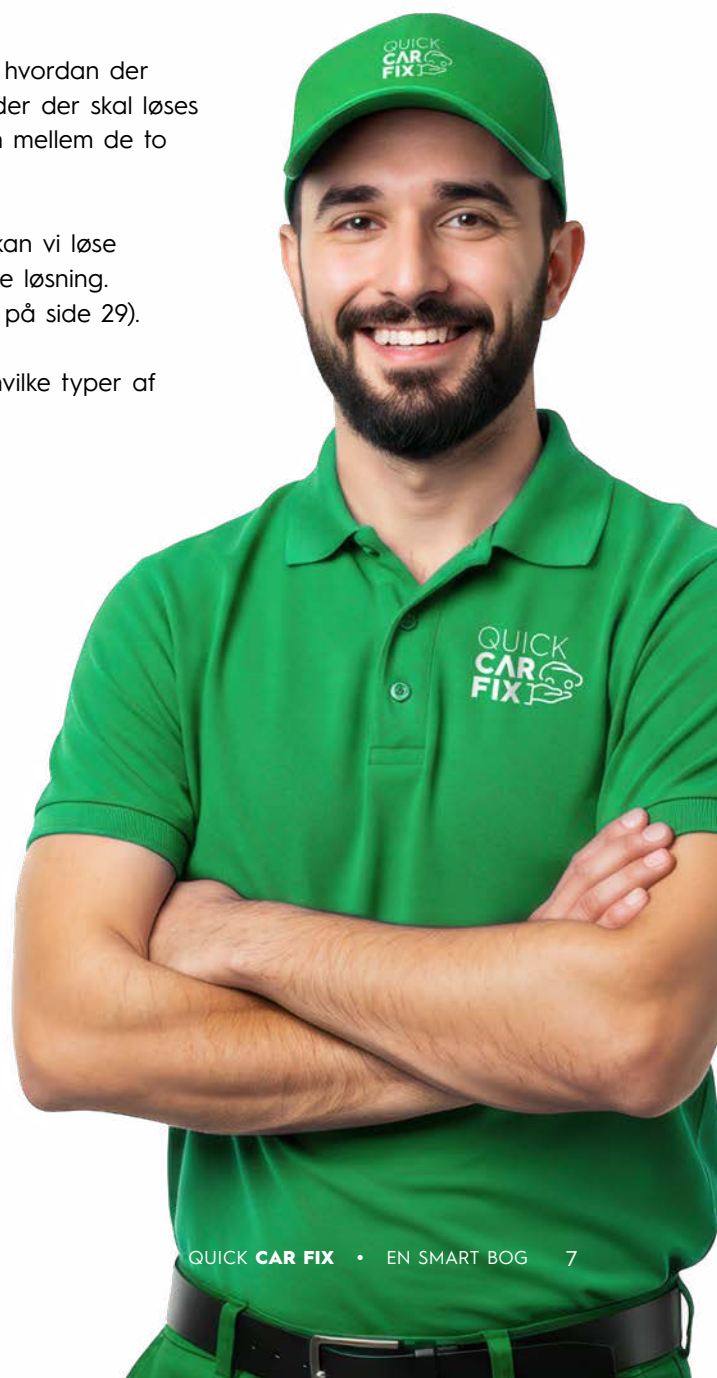
Uanset om skaden hører til det ene eller det andet sted, kan vi løse den, og vi vil altid vælge den for kunden mest fordelagtige løsning. Det garanterer vi (se mere om vores Money-back-garanti på side 29).

På de følgende sider kan du se en række eksempler på, hvilke typer af skader, som kan løses i vores Quick Car Fix.

Udgangspunktet for Quick Car Fix er skader, som

- kan klares (stort set) uden afmontering af dele
- kan klares "udefra"
- kan løses med koldopretning
- ikke strækker sig over mere end tre karrosseridele
- kan løses med et minimum af reservedele
- kan laves uden farvetilpasning ud over 3 felter
- ikke indbefatter lånebil til kunden

*Hos os kører kunden aldrig forgæves,
for kan skaden ikke løses i vores
SMART-koncept, kan vi altid klare den
i vores konventionelle flow.*



1-2-3

...og herefter kører vi i Port 2

Et klassisk eksempel på en skade, som strækker sig over et større areal.



Felt 1 & 2:

Mindre bule og ridser

Felt 3:

Farvetilpasning

Var skaden eksempelvis gået ud over bagskærmen (4 felter) eller døren havde haft en kraftig bule der vil kræve afmontering, ville skaden blive ændret fra Quick Car Fix til det konventionelle flow. Fordelen hos os er, at vi sikrer en ubrudt kunderejse, hvis skaden skal udbedres konventionelt.

Med vores unikke koncept, får kunden altid den bedste oplevelse, og vi har altid en dedikeret lånebil klar til de kunder, hvor vi pga. en skades omfang skal have bilen i det konventionelle flow.



DET HER ER SMART



Eksempler på Quick Car Fix skader

På de følgende sider viser vi en række eksempler på skader, som kan løses i vores Quick Car Fix. Det er naturligvis langt fra udtømmende, men giver et godt billede af, hvor grænserne går.



Skadekategorier

1

SKADEKATEGORI

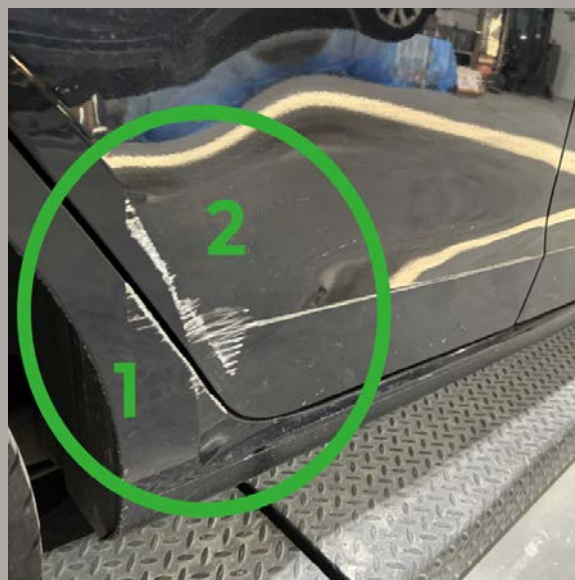


Definition: Mindre skade

Ridser, stenslag, buler. Skaden er begrænset til ét felt (f.eks. én skærm eller én kofanger).

2

SKADEKATEGORI



Definition: Mellem skade

Ridser, skrammer eller buler, der strækker sig over to sammenhængende felter.

3

SKADEKATEGORI

**Definition: Større skade**

Skaden strækker sig over tre sammenhængende felter. Det er den maksimale grænse for QCF-konceptet, før kunden henvises til det konventionelle værksted.



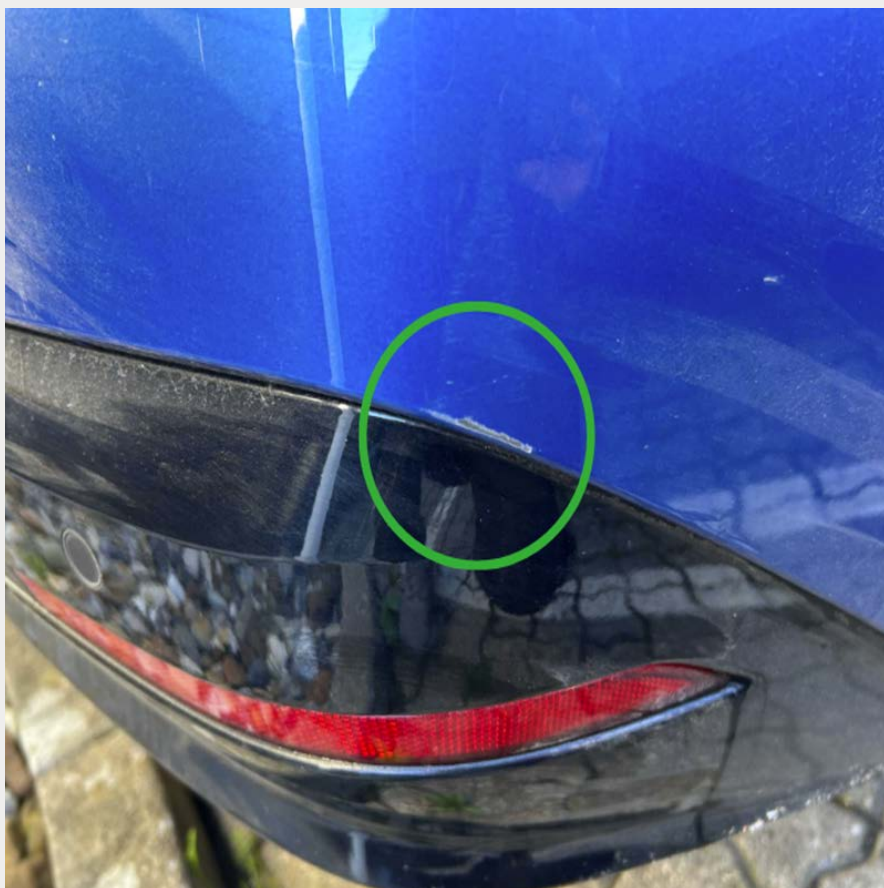
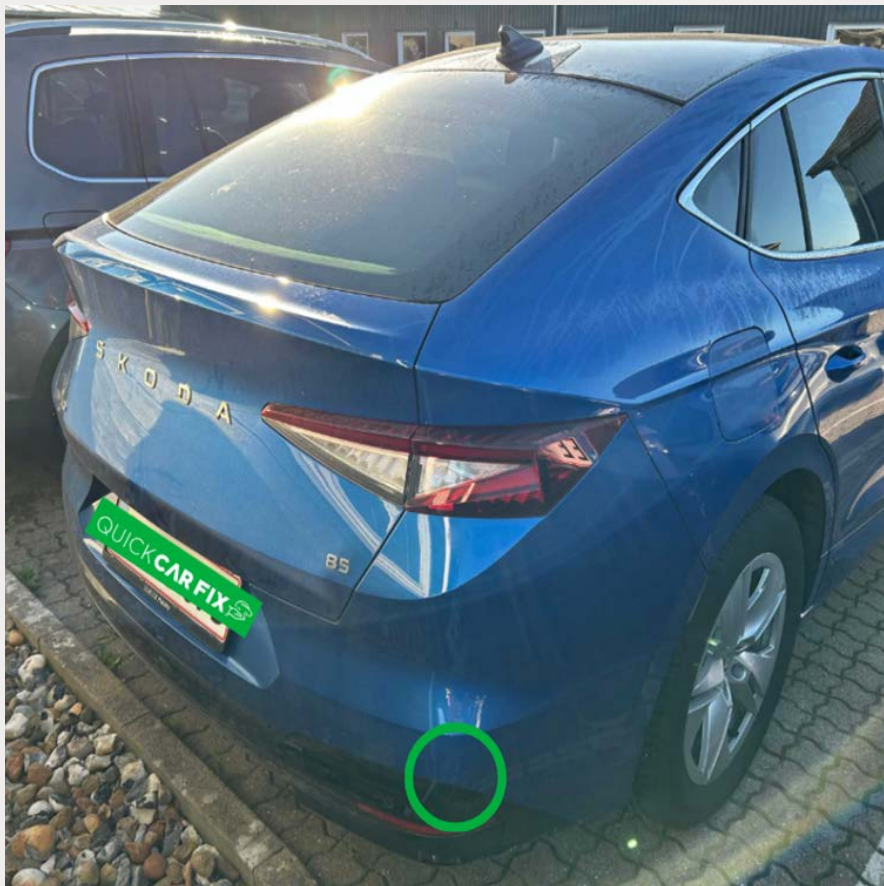


1

SKADEKATEGORI

Et felt kræver reparation

Kardinalpunkter: Skaden kan udbedres uden indvendig afmontering. Reparationen udføres med excentersliber og der er ikke brug for reservedele.



1

SKADEKATEGORI

Et felt kræver reparation

Kardinalpunkter: Skaden kan udbedres uden indvendig afmontering. Reparationen udføres med excentersliber og spartel. Reservedelen (Hjulkapsel) kan udskiftes, eftersom denne kan afmonteres udefra.





1

SKADEKATEGORI

Et felt kræver reparation

Kardinalpunkter: Skaden kan udbedres uden indvendig afmontering. Reparationen udføres med kold opretningsmetode, excentersliber og spartel. Reservedelen (Emblemet) udskiftes, eftersom dette kan afmonteres udefra.

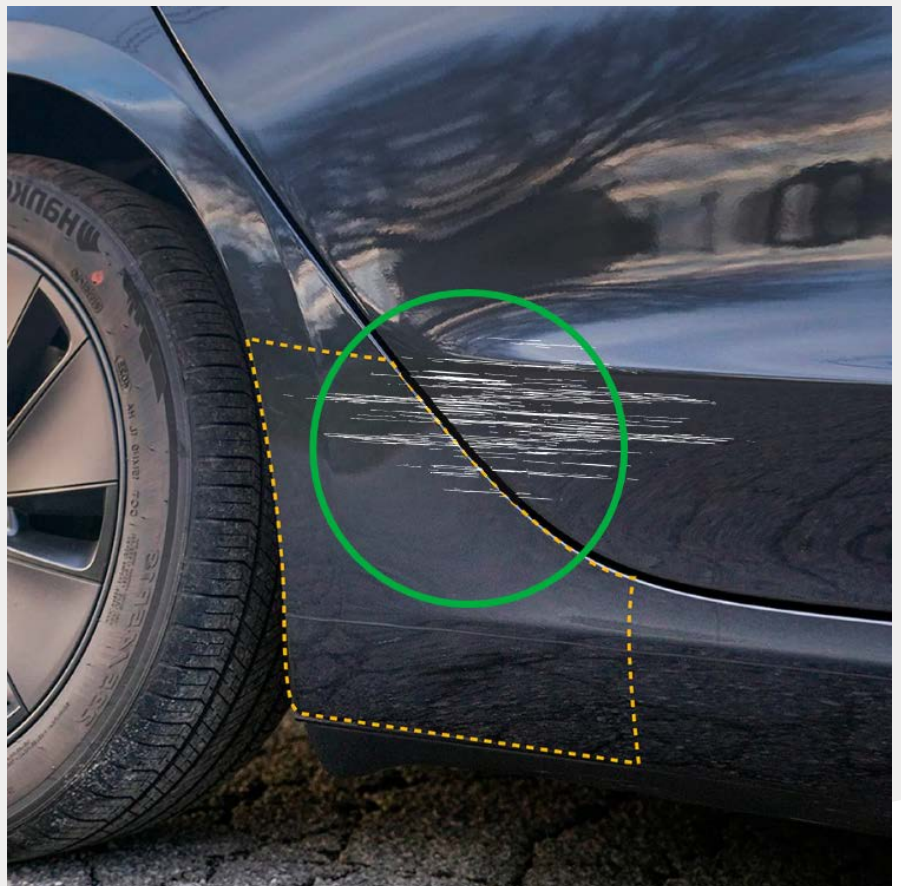


2

SKADEKATEGORI

To felter kræver reparation

Kardinalpunkter: Skaden kan udbedres uden indvendig afmontering. Reparationen udføres med excentersliber og spartel. Reservedelen (Stenslagsfolie) udskiftes, eftersom dette kan afmonteres udefra.



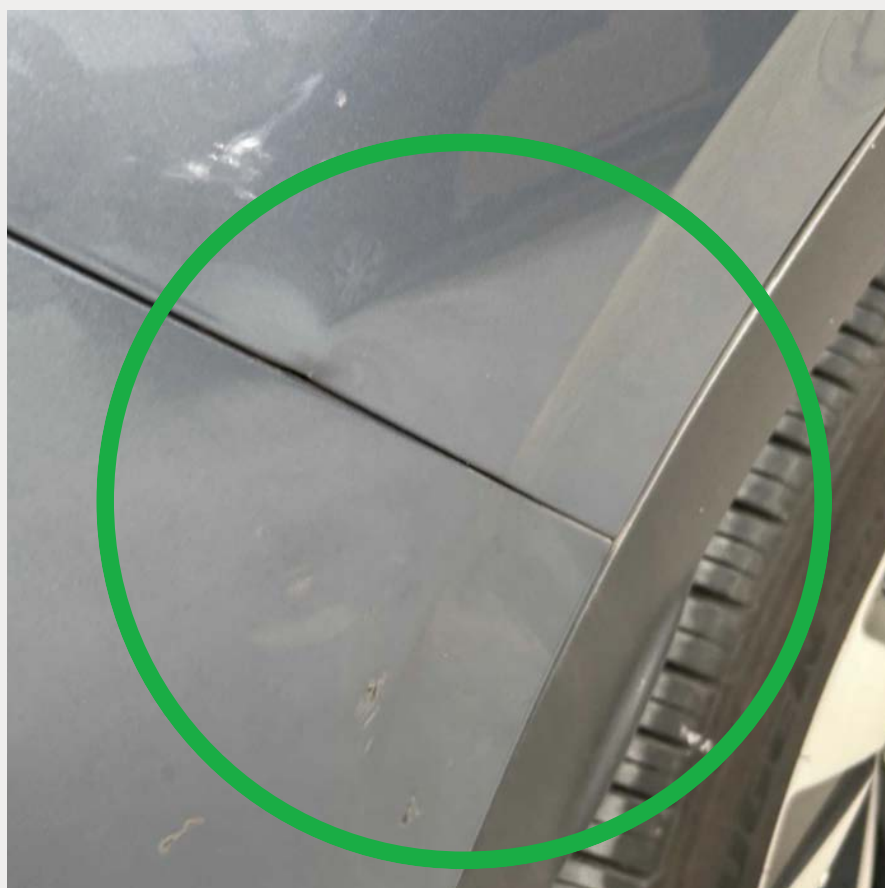
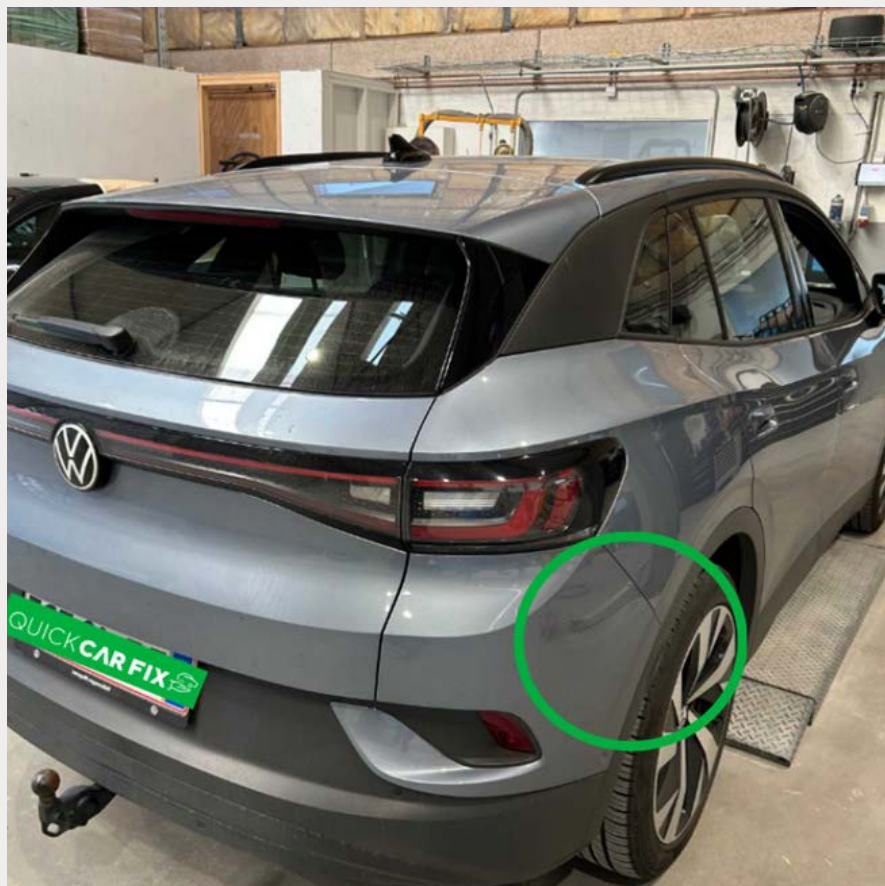


2

SKADEKATEGORI

To felter kræver reparation

Kardinalpunkter: Skaden kan udbedres uden indvendig afmontering. Reparationen udføres med excentersliber og spartel. Reservedelen (pyntelisen) kan udskiftes, eftersom dette kan afmonteres udefra.







2

SKADEKATEGORI

To felter kræver reparation

Kardinalpunkter: Skaden kan udbedres uden indvendig afmontering. Eftersom der ikke er hul på kofangeren kan reparationen udføres med excentersliber og spartel.

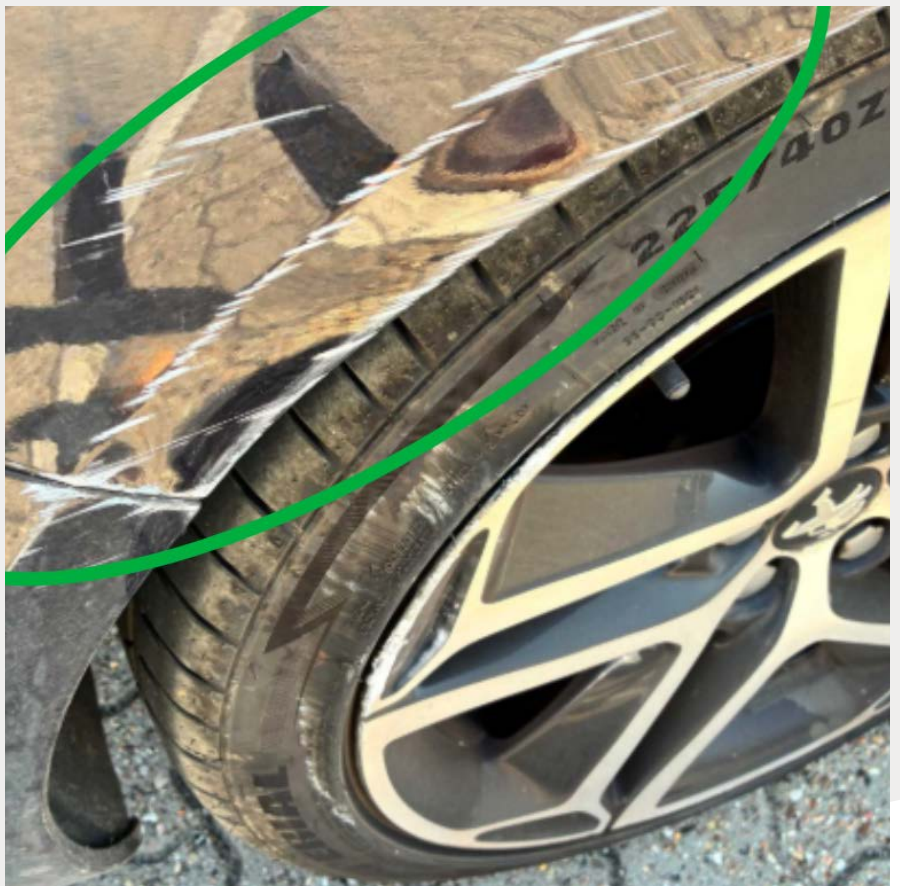


3

SKADEKATEGORI

Tre felter kræver reparation

Kardinalpunkter: Skaden kan udbedres uden indvendig afmontering. Reparationen udføres med excentersliber og spartel.





HVAD MED KVALITETEN

...når nu, det er "Quick"?

Lad os slå fast med det samme – langt, langt de fleste Quick Car Fix reparationer har samme kvalitet og finish, som hvis bilen var i et konventionelt flow.

Den væsentlige forskel opstår, når skaderne strækker sig over flere karrosseridele. Her skal man være opmærksom på, at der males uden at der adskilles.

Vi giver ejertidsgaranti!

Det vi laver, laver vi godt og forsvarligt. Derfor giver vi ikke bare vores normale 3 års garanti på de reparationer, vi udfører. Vi går et skridt videre og tilbyder ejertidsgaranti. Så skulle der – fx efter 5 eller 6 år – vises sig at være fejl eller mangler ved den reparation vi har udført, og bilen stadig har samme ejer, som da vi udførte reparationen, udbedrer vi uden diskussion og uden beregning.

HVAD MED SIKKERHEDEN?

De fleste ved, hvad en dygtig bygningsmaler er i stand til at reparere/skjule. Det samme gør sig gældende for en autolakerer. Rigtigt meget kan spartles, og der kan laves en super flot finish. Vi skal bare ikke glemme sikkerheden.

Hvis man har prøvet at bøje en ølkapsel og så rette den ud igen og efterfølgende har bøjet den endnu engang, så ved man, at det er meget lettere at bøje den anden gang. Nøjagtig samme fysik er gældende for metallet på en bil, så når der arbejdes med opretning af karrosseridele, som udgør en del af kollisionbeskyttelsen, skal man tænke sig om. Den flotte finish gør ikke forskellen på liv og død. Det er til gengæld det arbejde, som ligger bagved!

Derfor er pladesmedene en del af vores Quick Car Fix koncept, og derfor vil der også være skader, som har en karakter hvor vi af sikkerhedsmæssige årsager ikke vil lade den indgå i vores SMART-flow, men i stedet tage den over i vores konventionelle flow. Det kan eksempelvis være en kraftig bule i en dør.






DET ER IKKE TILFÆLDIGT, AT VORES LOGO ER GRØNT!



Intet der har med biler at gøre, er godt for klimaet. Sådan er det. Men det vil være svært at forestille sig et liv uden biler. Så derfor handler det ikke om at være grøn, men om at være så grøn som muligt!

Med vores Quick Car Fix koncept, har vi fokus på reparation frem for udskiftning, og vi har fokus på spotlakering frem for lakering af store flader. Hver gang vi kan spare en udskiftning, giver det store plusser for kundens økonomi og i ESG-regnskabet.



Vi tilbyder data som dækker den enkelte reparationens samlede emission, og vi kan også efter aftale, levere data på den estimerede sparede emission ved reparation frem for udskiftning.

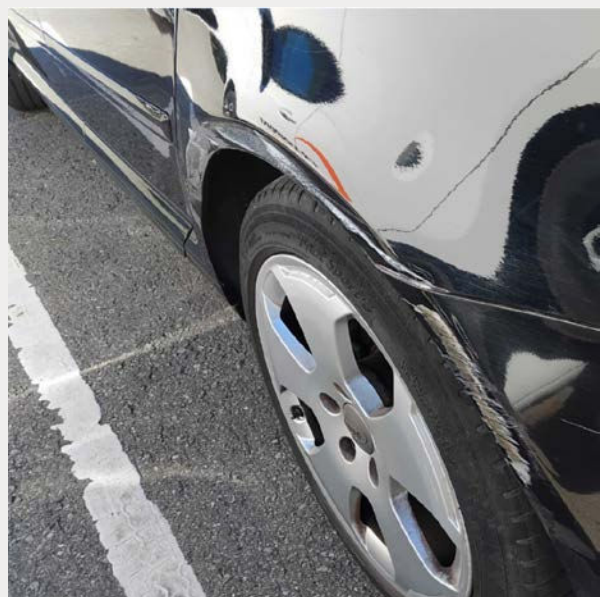
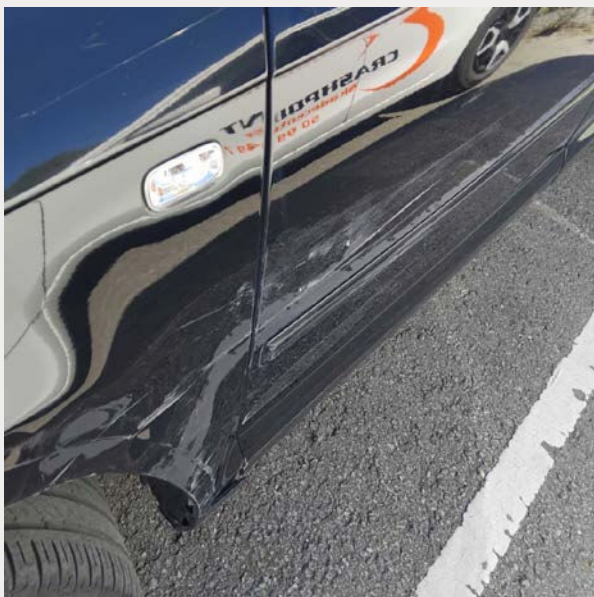
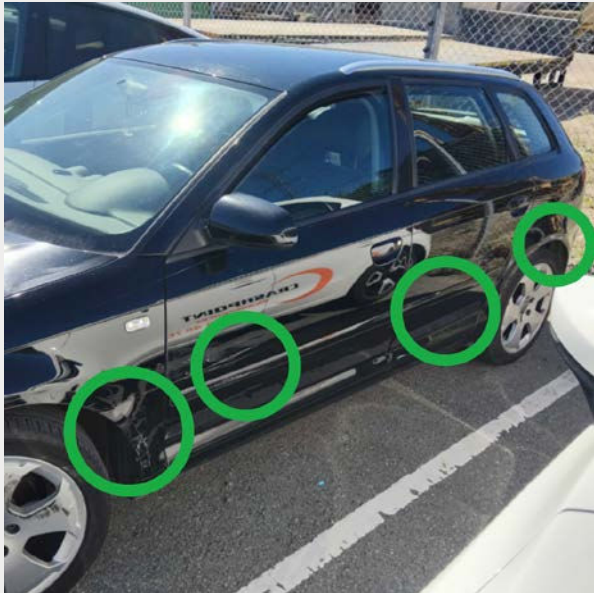
DET HER ER IKKE SMART

Eksempler på skader der skal løses konventionelt

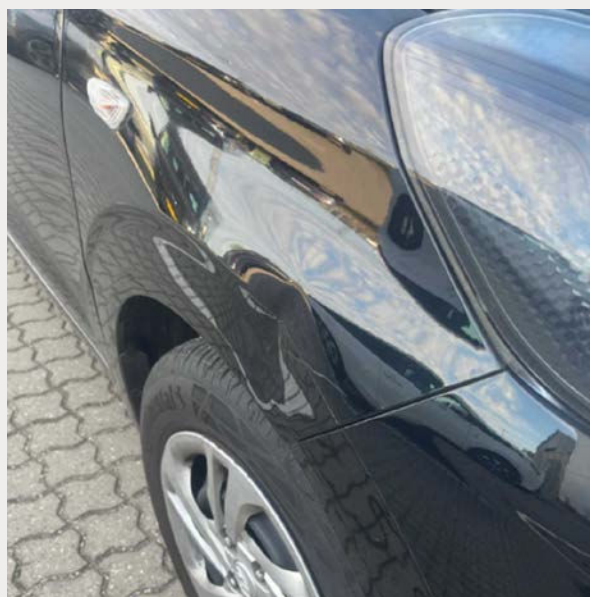
På de følgende sider viser vi en række eksempler på skader, som af forskellige årsager skal løses i et konventionelt flow.

For de fleste fagfolk vil der ikke være så meget tvivl om hvorfor, men der vil altid være skader, som ligger i grænseområdet, og hvor det bliver en skønssag, om skaden skal i Port 1 eller Port 2. Læs i øvrigt om vores "Money-back-garanti" på side 29.

EKSEMPLER PÅ SKADER DER SKAL
LØSES KONVENTIONELT



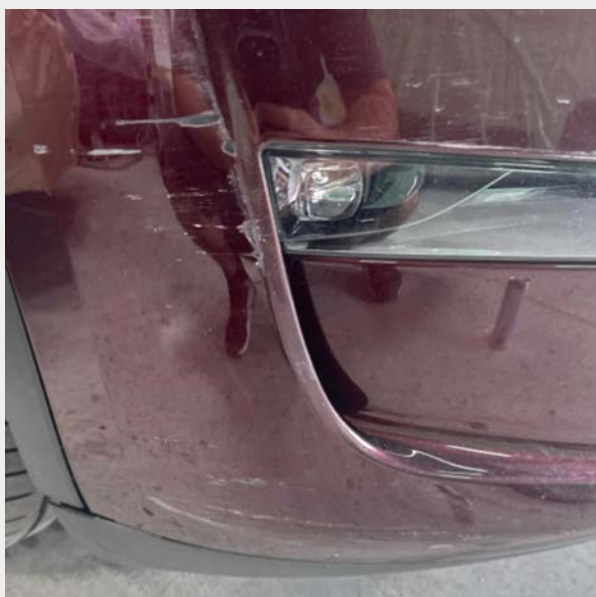
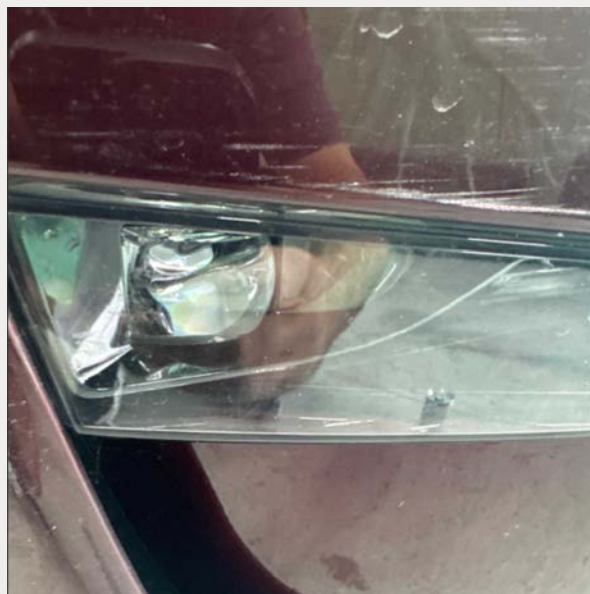
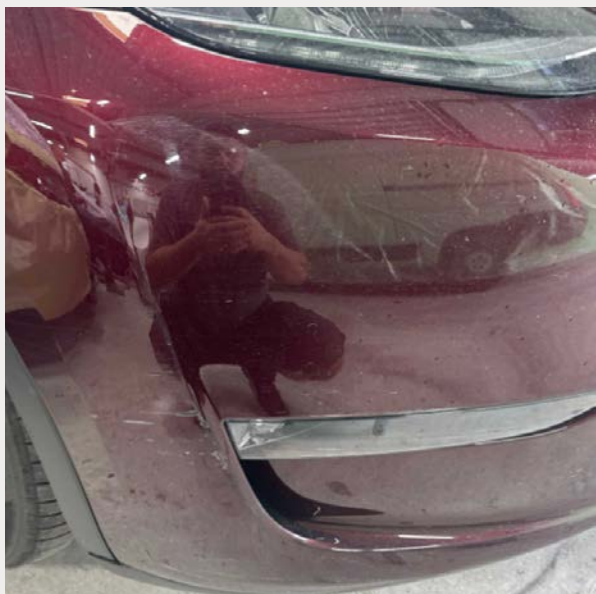
Kardinalpunkter: Skaden strækker sig over 4 felter på bilen.
Derfor henvises denne skade til det konventionelle værksted.



Kardinalpunkter: Skaden skal udbedres ved brug af "varmt" opretningsværktøj. Ydermere skal indvendig beklædning afmonteres i forbindelse med opretning. Begge skader skal efterbehandles for beskyttelse af hulrum efter anvendelse af "varmt" opretningsværktøj.



Kardinalpunkter: Skaden kan ikke udbedres i QCF-konceptet pga. indvendig skade.



Kardinalpunkter: Skaden kan ikke udbedres i QCF-konceptet, eftersom tågelygten - uanset om den skal repareres eller udskiftes - skal afmonteres indefra.



Kardinalpunkter: Skaden kan ikke udbedres i QCF-konceptet, skaden i plastikdel er gennemgående. Dette betyder at delen enten skal udskiftes, eller kræver afmontering for at kunne repareres.

MONEY BACK GARANTI

- vores måde at sige "stol på os!"

Som forsikrings- eller leasinggiver kan du altid være tryk ved at sende dine skader til os. Småskader som henvises til vores Quick Car Fix-afdelinger, men som viser sig ikke at være skader, som kan løses med SMART, bliver automatisk løst i vores konventionelle flow. Uden gene for kunden, og altid til billigst mulig pris.

Hvis vi har ændret en småskade fra SMART til konventionel reparation og du, som betaler, ikke er enig, krediterer vi differencen uden diskussion. Eneste krav fra vores side er, at det med udgangspunkt i denne bog, kan sandsynliggøres, at vi har taget fejl.



VORES KUNDEREJSE

...er Quick

Uanset om kunderne kontakter os telefonisk eller via vores hjemmeside, tilbyder vi et hurtigt og effektivt bookingflow, hvor der gennemføres en effektiv screening af skaden ud fra kundens billeder. Alle ledige tider er tilgængelige on-line, men vi har også reserverede tider, således at kunden der står i en presset situation (fx en bil som skal afleveres eller er solgt) stort set altid kan komme til med meget kort varsel. Disse tider kan vi tilbyde, hvis kunden kontakter os telefonisk.

Det kan ikke undgås, at der vil være tilfælde, hvor det, trods vores screening af kundens fotos, viser sig, at skaden ikke kan klares som SMART. Her står vi klar med en lånebil, og klarer kundens skade i vores konventionelle flow.

Nemt og ubesværet for kunden.

Tlf. 53 53 53 50

Quickcarfix.dk



1

Book en tid.

2

Vi sender et link.
Du klikker på linket, tager billedet og trykker "send".

3

Vi tjekker billederne og bekræfter din tid.

Viser det sig, at skaden har en karakter eller et omfang som gør, at den ikke kan løses med SMART, kommer vi retur.

QUICK **CAR FIX** er en "shop-i-shoppen" hos Crashpoint og Elkjærgruppen, der begge indgår i Cary Group Denmark. Sammen med Dansk Bilglas udgør de tre virksomheder én af Danmarks største aktører på autorskadeområdet.

QUICK **CAR FIX** er et brand som Cary Group ejer, og som er i både Norge og Sverige. Forretningsområdet er under opbygning i Danmark, og målet er, at vi inden udgangen af 2027 har et landsdækkende net af Quick Car Fix-afdelinger sammen med vores konventionelle karrosseri- og autoværksteder.

